

关于入学

- 原则上是4月入学,但9月为止仍可以入学。
- 根据本人的学习情况,也可以从2年级或3年级开始入学。
- 希望入学的人士或对初中夜校感兴趣的人士,敬请联系以下咨询处。

入学为止的大致流程

入学相关咨询
(随时)

体验入学·
学校说明会

提交入学
申请书

面试
(没有入学考试)

入学决定

所在地·交通



设于佐贺北高中通信制校舍内



从佐贺车站步行约25分钟
从佐贺市营巴士“北高前”站点步行约1分钟

咨询处

さがけんりつ さいしがくしゃちゅうがっこう
佐賀県立彩志学舎中学校

TEL : 0952-20-0686
mail : saishigakusha-j@education.saga.jp

佐贺县立彩志学舎初中

2024年4月开校!



彩 尊重个性和多样的价值观

志 向目标前进

学舎 实现“学习愿望”

您想在佐贺县的 初中夜校习吗?

初中夜校是为那些由于各种原因没能充分接受初中教育的人,而开设的“再学习”学校,不论学生的国籍或年龄。

学校
介绍

佐贺县教育委员会

★ 何谓佐贺县立彩志学舍初中

这是佐贺县设立的第一所公立初中夜校,不分国籍和年龄,为那些因各种原因未完成义务教育的人士,或因不登校等原因未能接受充分教育的人士,提供“再学习”机会。

目标的
学校形象

尊重每个人的个性和多样的价值观,
支援朝着各自目标迈进的学生们。

对学校建设的视角

回应学生的期待,
充实教学和体验活动

尊重多样性,灵活应对
每个人的需求和情况

营造让所有人都能安心
学习的教育环境

向往让学生能够感受到
学习乐趣的场所



入学对象

居住在佐贺县内,符合以下任一条件的人皆可申请。

- 因各种原因未完成义务教育且过了学龄期的人士
- 因不登校等原因没能充分接受教育而初中毕业的人士
- 希望接受日本义务教育的外籍人士

学习内容

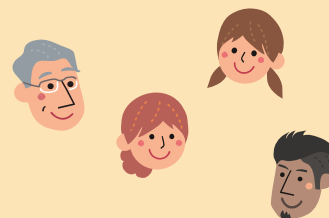
- 与日间初中相同,学习全部9个科目。
此外,还有综合性学习时间和特别活动时间等。
- 根据本人的学力情况,可以接受日语指导。另外,也可以从小学阶段开始学习。
但,不可仅学习特定的科目或日语。
- 和日间初中一样,由持证教师执教。
- 毕业后可以获得初中的毕业资格。

上课日、学习时间

- 于工作日晚间学习。(从下午5点30分左右到晚上9点左右)
- 每周5天,每天4个小时,每周有20个小时的课。
- 有休息(用餐)时间。饭菜根据需要各自准备携带。

时 间 段	活 动
~17:30	到校
17:30~17:35	班级活动
17:35~18:15	第一节课
18:15~18:20	休息
18:20~19:00	第二节课
19:00~19:25	休息(用餐)
19:25~20:05	第三节课
20:05~20:10	休息
20:10~20:50	第四节课
20:50~21:00	打扫、放学前班会

天的流程



※时间段有可能变更。

时间表

- 与日间初中的课时数有所不同,将按照特别的教育课程进行学习。

	周一	周二	周三	周四	周五
第一节课	英语	英语	日语	数学	日语
第二节课	数学	理科	数学	理科	社会
第三节课	日语	社会	英语	日语	数学
第四节课	音乐	道德/综合/班级活动	保健体育	技术·家庭	美术

※ 这是一周授课之例。

※ 综合(综合性学习时间)是指活用在各学科掌握的能力,将其倾注到体验学习和课题解决学习的时间。

费 用

- 不收学费。教科书免费。
- 需负担美术、技术·家庭课等的教学所必需的颜料和食材的购买费用(教材费)。
另外,因为活动等,有时会花费交通费等。

